

Kwikset

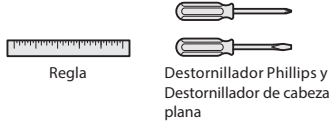
Kwikset
UNITE

CERRADURA INTELIGENTE DE
INTERCONEXIÓN SERIE 1100

Guía de instalación y usuario

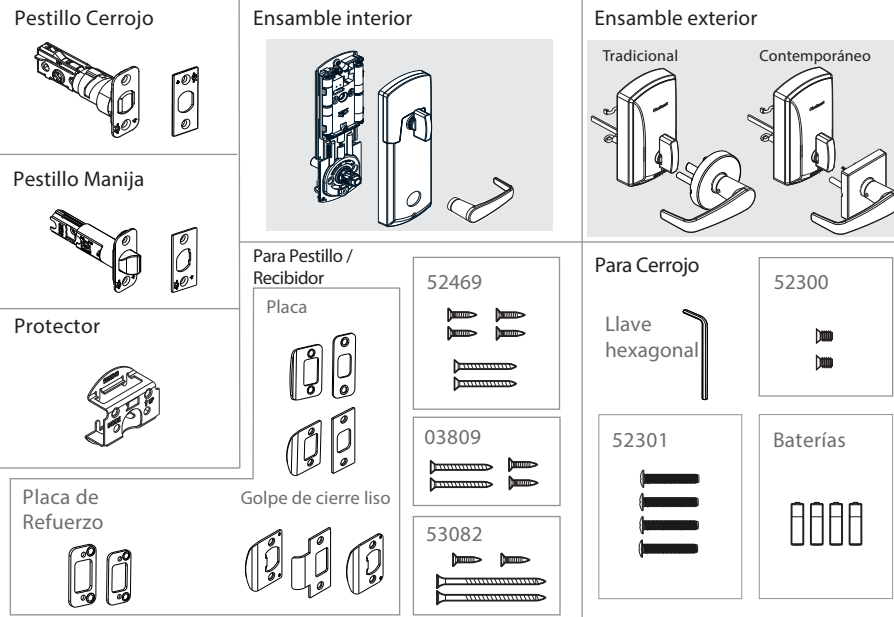
ESPAÑOL

Herramientas necesarias



Kwikset
Soporte Técnico
1-800-327-5625
www.kwikset.com

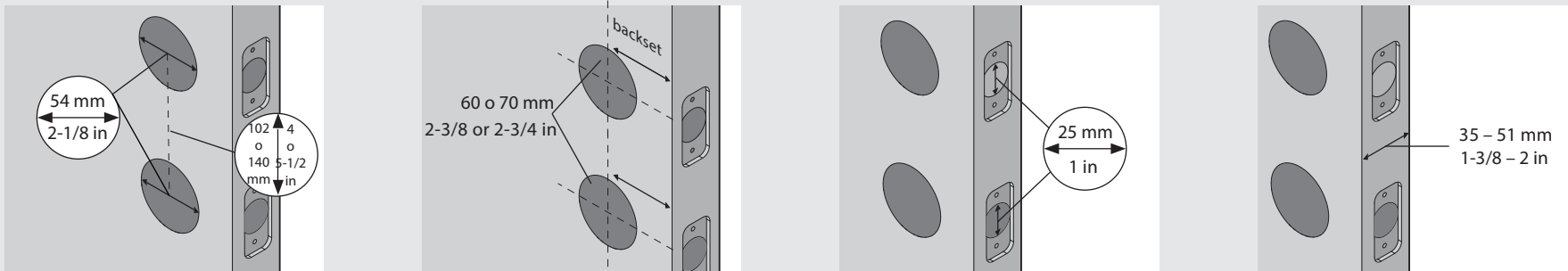
Piezas en la caja



1 Prepare la puerta y revise las dimensiones

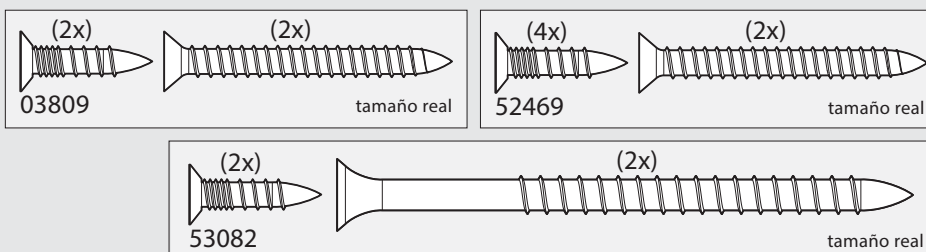
Si va a perforar una puerta nueva, utilice la plantilla suministrada y las instrucciones para la perforación de la puerta disponibles en www.kwikset.com/doorprep.

- A** Mida para confirmar los agujeros en la puerta, 54 mm (2-1/8 pulgadas) de diámetro y distancia de centro a centro de 102 o 140 mm (4 pulgadas o 5-1/2 pulgadas).
- B** Mida para confirmar que el centro a puerta sea de 60 o 70 mm (2-3/8 o 2-3/4 pulgadas).
- C** Mida para confirmar que los agujeros en el borde de la puerta son de 25 mm (1 pulgada).
- D** Mida para confirmar que la puerta es entre 35 mm y 51 mm (1-3/8 y 2 pulgadas) de espesor.

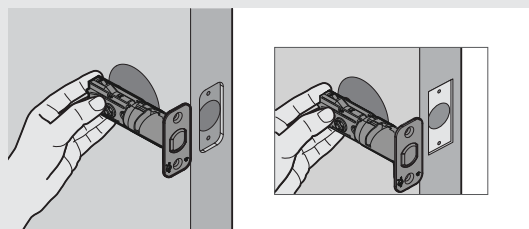


2 Instale el pestillo y recibidor

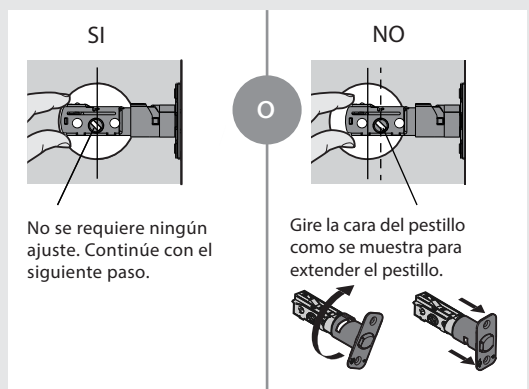
Bolsa para pestillo/
recibidor



A Sostenga el pestillo delante del orificio de la puerta, con la cara del pestillo a ras contra el borde de la puerta.



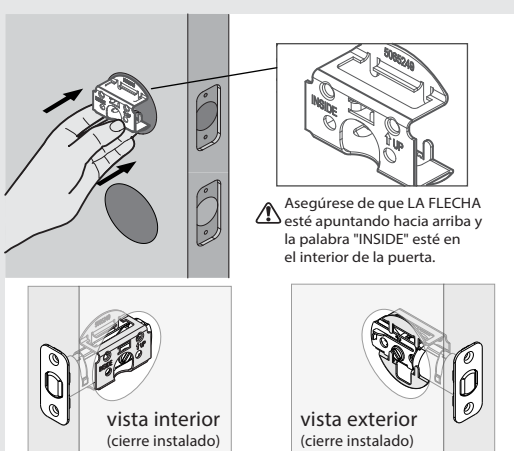
B ¿El agujero de forma rectangular esta centrado con el orificio de la puerta?



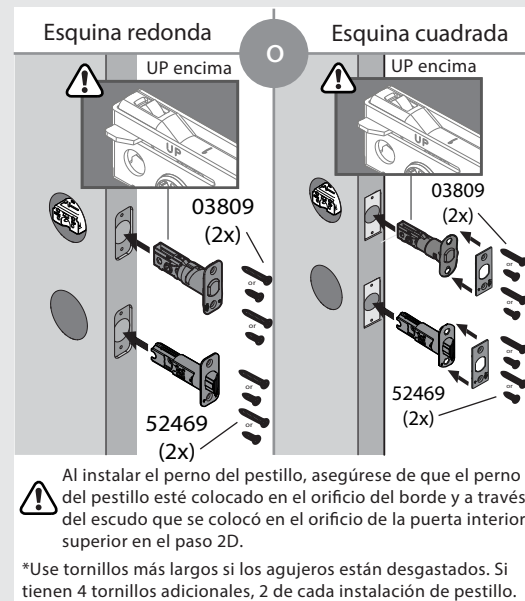
C ¿El borde de la puerta está cincelado con esquinas redondas o cuadradas?



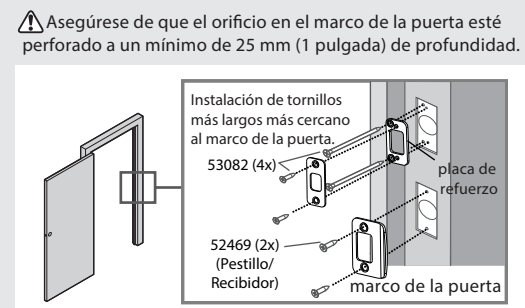
D Inserte el protector en el orificio interior superior de la puerta.



E ¿Qué pestillo y placa está instalando?

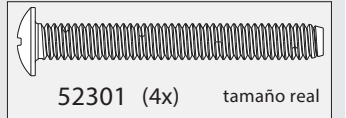


F Instale el recibidor en el marco de la puerta.

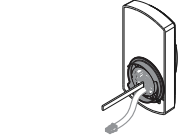
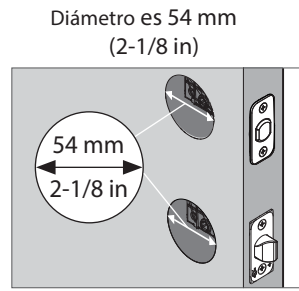


3 Instalar el montaje exterior

Bolsa para Cerrojo



A Asegúrese que el adaptador este en el montaje exterior.



Se requiere un anillo adaptador para instalación.

B Ubique los tornillos para el paso 3C(f) y manténgalos a su alcance.

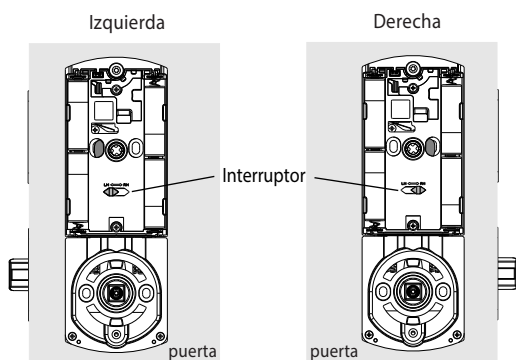
52301 (4x)
(Para bolsa de cerrojo)



C Instale montaje exterior y chasis interior.

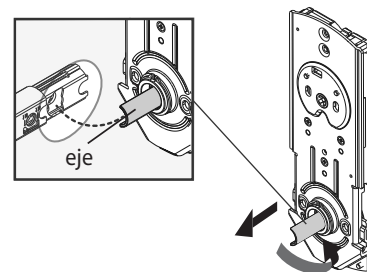
a Utilice el interruptor para cambiar el manual la orientación cuando sea necesario.

⚠ Antes de instalar el chasis interior, verifique el manejo preciso. Para determinar la orientación de la puerta, asegúrese de que el interruptor esté en el mismo lado que los pestillos.



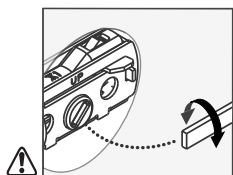
b Voltea el chasis interior. Para cambiar el manejo del eje, Tire hacia fuera y luego gire.

⚠ Asegúrese de que la curva del eje coincida con la curva del pestillo liso como se muestra a continuación.

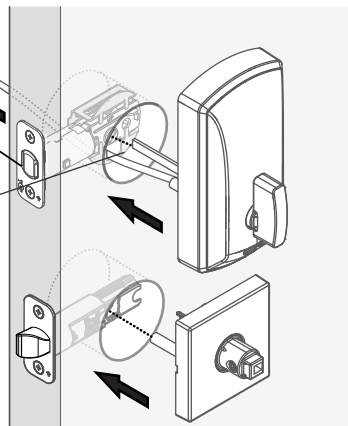


c Instale montaje exterior. Ubique el cable debajo del pestillo atravesando el protector.

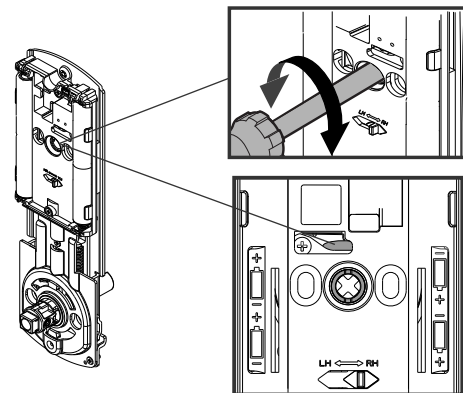
Asegúrate que el pestillo este RETRAÍDO



⚠ Es posible que deba rotar la hoja para que coincida con el orientación de la ranura en el pestillo.

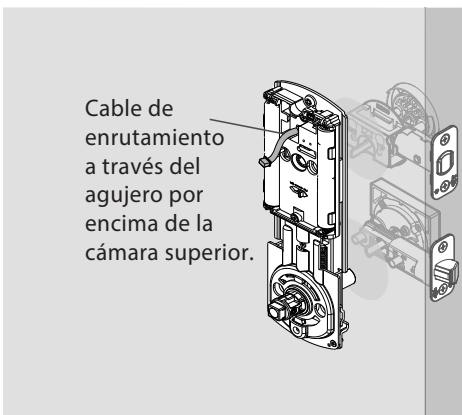


d Antes de instale el chasis interior, deberá usar un destornillador para girar la leva superior verticalmente como se muestra a continuación para hacer los orificios de tornillo de montaje visibles.



e Instale el chasis interior

Cable de enrutamiento a través del agujero por encima de la cámara superior.



f Asegúrese de que la hoja plana esté centrada en la parte superior, y el eje está enganchado con el pestillo.

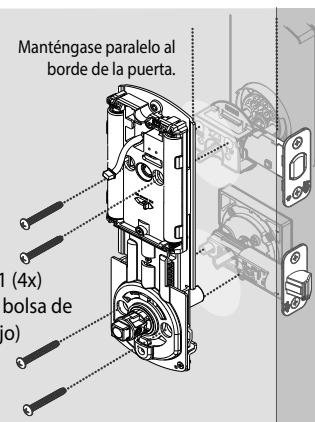


Manténgase paralelo al borde de la puerta.

⚠ Apriete los tornillos uniformemente. NO sobre apretar los tornillos.

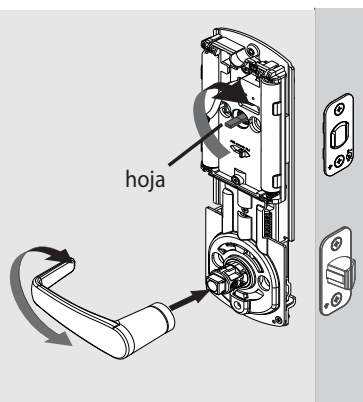
⚠ Brinde un soporte al ensamble exterior mientras instala el chasis interior.

52301 (4x)
(Para bolsa de cerrojo)



g Use la hoja para extender el pestillo, luego coloque la manija interior en el chasis y palanca de rotación y ambos pernos deben retraerse suavemente.

⚠ Si el pestillo no se extiende o retrae suavemente, ajustar tornillos de montaje.



h Instale la manija exterior.



Utilice la llave hexagonal para Instalar la manija exterior.

⚠ Gire la manija para probar si el pestillo liso se extiende y retrae suavemente. Si no ajuste los tornillos de montaje.

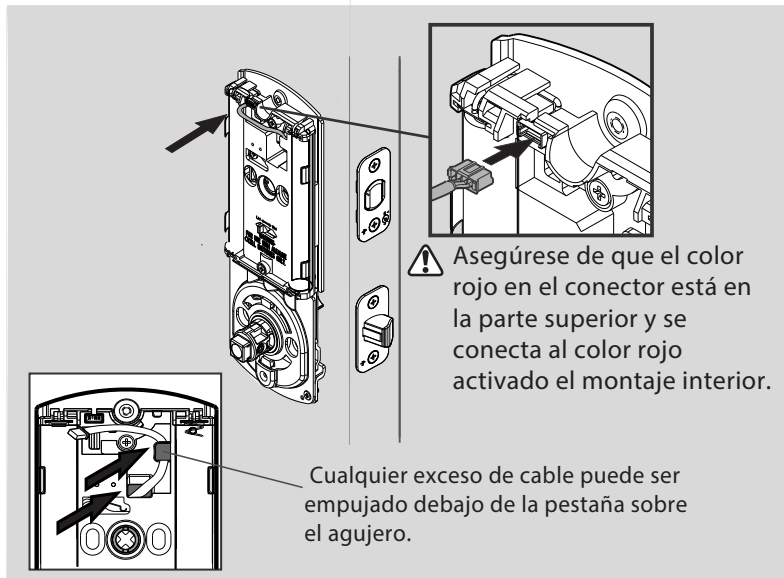
4 Instale la cubierta interior

Bolsa para cerrojo

(2x)
52300
tamaño real

A Instale la cubierta interior en el chasis interior.

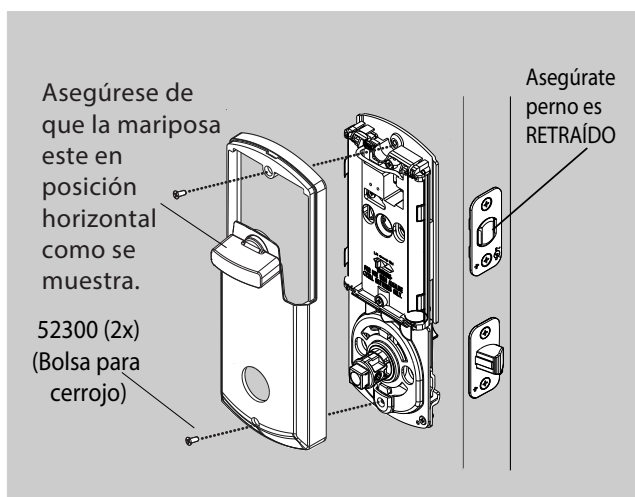
a Conecte el cable como se muestra. Asegúrese de realizar una buena conexión.



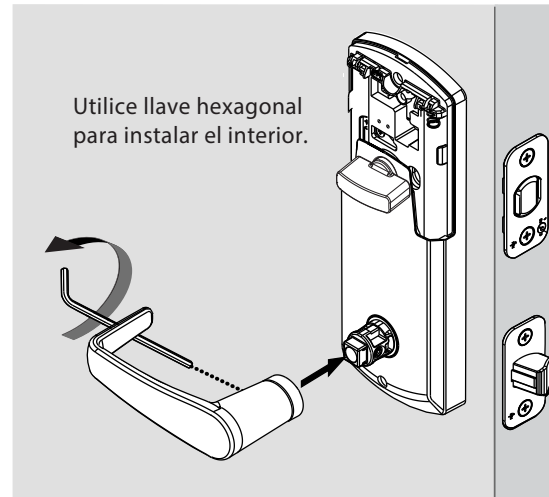
b Retire la tapa de la batería de la cubierta interior.



c Instale la cubierta interior.

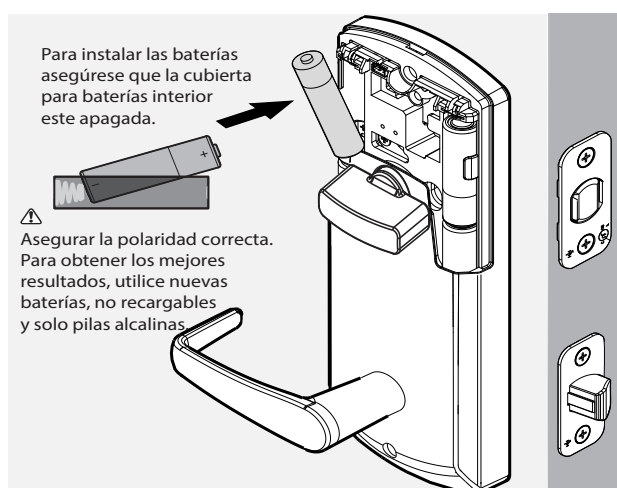


d Instale la manija interior.

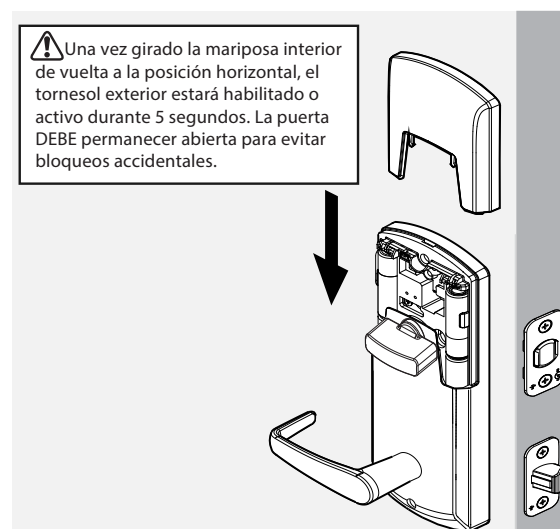


5 Instale las baterías

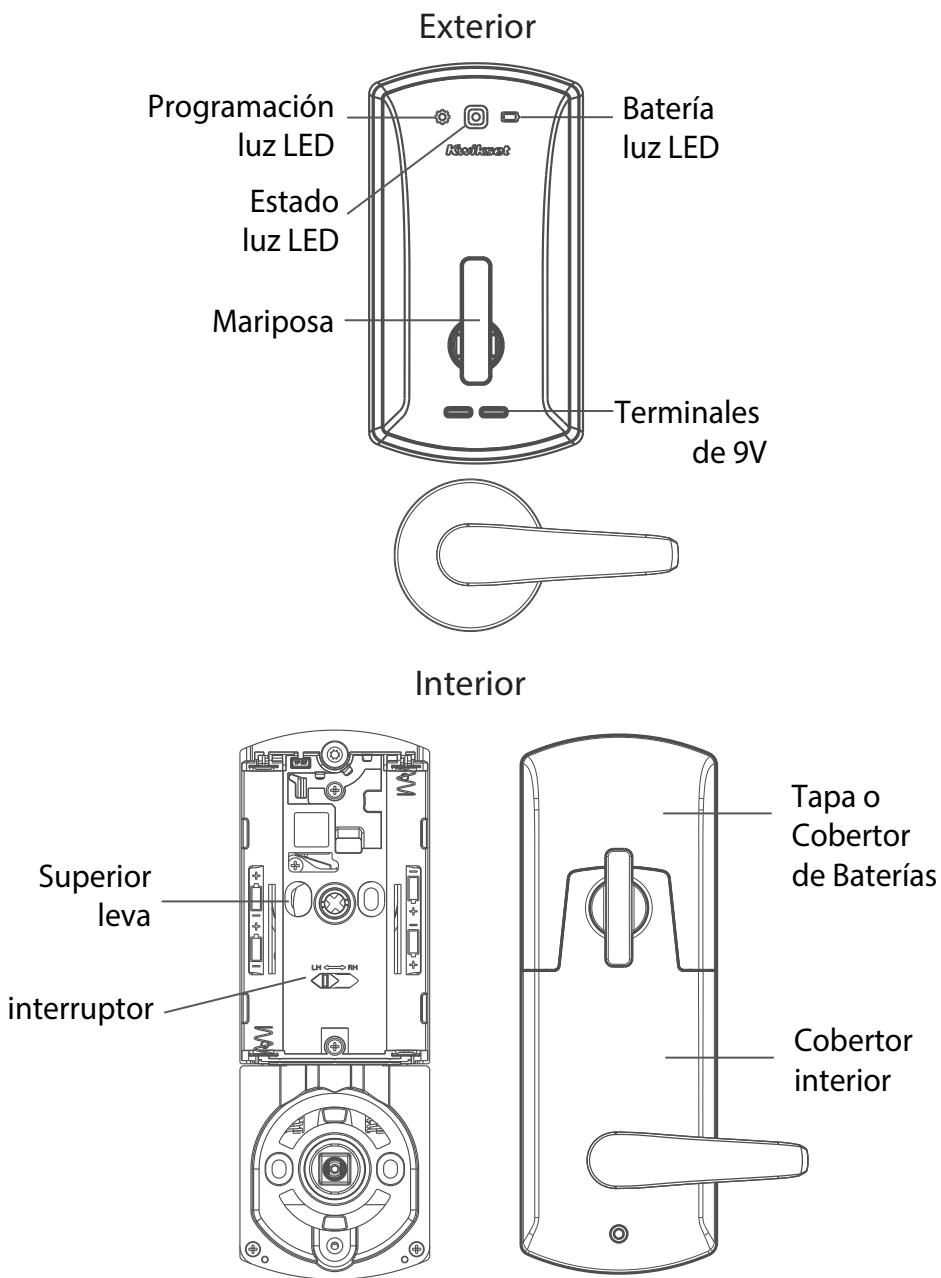
A Instale 4 baterías AA en el montaje interior



B Instale la tapa de la batería en la cubierta interior.



UNITE en un vistazo



Alertas del sistema

Operación	Luz	Pitido
Acceso concedido	Parpadea VERDE 5x	1 pitido
Acceso denegado	Parpadea ROJO 3x	3 pitidos
Batería baja	Parpadea ROJO 5x	5 pitidos
Encendido - Duración completa de la batería	Sólido VERDE 3s	1 pitido largo
Encendido - Duración moderada de la batería	Estado Sólido VERDE y luz LED de batería AMBER 3s	1 pitido largo
Encendido - Baja duración de la batería	Estado Sólido VERDE y luz LED de batería ROJO 3s	1 pitido largo luego 5 pitidos cortos
Identificación de cerraduras	Sólido AZUL 3s	1 pitido largo

Programación de tu cerradura

Operación	Luz	Pitido	Acción
Inscripción	Parpadea AZUL	-	Inicio del emparejamiento BLE
	Sólido VERDE 3s	1 pitido largo	Emparejamiento completo
	Parpadea ROJO 3x	3 pitidos	Emparejamiento BLE/ Error o tiempo de espera
Actualización del firmware	Parpadea AZUL	-	Inicio de la actualización
	Sólido VERDE 3s	1 pitido largo	Actualización completada
	Parpadea ROJO 3x	3 pitidos	Actualizar emparejamiento/ Error o tiempo de espera

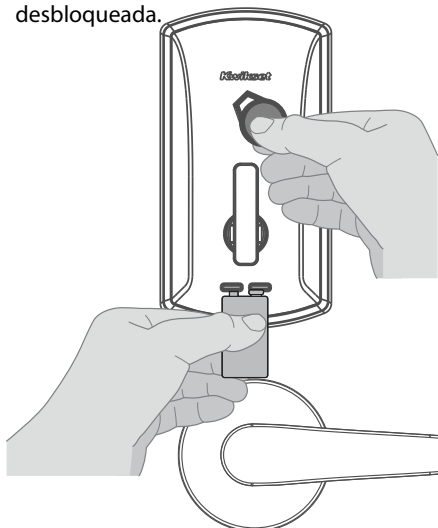
Restablecimiento manual de fábrica

1. Inserte la batería para encender la cerradura.
2. La luz LED de estado muestra VERDE 3s. Gire la mariposa interior hacia adelante y hacia atrás para extenderlo y retraer el perno 3x dentro de 5s.
3. Espere a que la luz LED de programación alterne AZUL y ROJO continuamente.
4. Dentro de 10 segundos, gire la mariposa interior hacia atrás 3x.
5. La luz LED del programa mostrará un VERDE fijo para un restablecimiento manual de fábrica exitoso.
6. Fallar/ Tiempo de espera todas las luces LED permanecerán apagadas.

Batería baja

Si las 4 pilas AA están demasiado bajas para operar la cerradura, use una batería alcalina de 9 voltios para alimentar temporalmente la cerradura. Asegúrese de que ambos terminales de la batería de 9-Volt toquen los terminales debajo de la mariposa. Mantenga los 9-Volt mientras sostiene la credencial en el exterior de la cerradura. Sostenga la batería de 9-Volt, así como la credencial hasta que la cerradura se ilumine y se desbloquee.

ADVERTENCIA: Cambie las pilas inmediatamente de lo contrario, la cerradura permanecerá desbloqueada.



Salvaguardas importantes

1. Lea todas las instrucciones en su totalidad.
2. Familiarícese con todas las declaraciones de advertencia y precaución.
3. Recuerde a todos los miembros de la familia las precauciones de seguridad.
4. Siempre tenga acceso a las credenciales de su cerradura.
5. Familiarícese con todas las notificaciones de luces LED de estado.
6. Reemplace las baterías bajas inmediatamente.
7. Deseche las baterías usadas de acuerdo con las leyes y regulaciones locales.

ADVERTENCIA: Este fabricante informa que ninguna cerradura puede proporcionar seguridad completa por sí misma. Esta cerradura puede ser derrotada por medios forzados o técnicos, o evadida por la entrada en otro lugar de la propiedad. Ninguna cerradura puede sustituir a la precaución, la conciencia de su entorno y el sentido común. Producto está disponible en múltiples grados de rendimiento para adaptarse a la aplicación. Para mejorar la seguridad y reducir el riesgo, debe consultar a un cerrajero calificado u otro profesional de seguridad.

Cumplimiento normativo

Este producto cumple con las normas establecidas por los siguientes organismos reguladores:

- Comisión Federal de Comunicaciones (FCC)
- Industria de Canada

FCC
El funcionamiento inalámbrico de este dispositivo es seguro y cumple con la exposición a requisitos RF. Este dispositivo cumple con la 15ª parte del reglamento de la FCC. Su funcionamiento está sujeto a las siguientes dos condiciones: (1) este dispositivo no deberá causar ninguna interferencia dañina, y (2) este dispositivo deberá aceptar cualquier interferencia recibida, incluyendo aquella que podría causar un funcionamiento no deseado.

Se realizaron pruebas a este equipo cuyos resultados revelaron que cumple con los límites establecidos para

un dispositivo digital de la Clase B, conforme a la 15ª parte del reglamento de la FCC. Estos límites han sido impuestos para proporcionar protección razonable contra interferencias dañinas en una instalación residencial. Este equipo genera, utiliza y puede irradiar energía de radiofrecuencia y, si no se instala y utiliza según lo que indican las instrucciones, podría causar interferencia dañina en radiocomunicaciones. Sin embargo, no hay garantía de que la interferencia no ocurrirá en determinadas instalaciones. Si este equipo efectivamente causa interferencia en la recepción de radio o televisión, la cual puede determinarse encendiendo y apagando el equipo, sugerimos al usuario que intente corregir dicha interferencia tomando una o más de las siguientes medidas:

- Volver a orientar o ubicar la antena receptora.

- Incrementar la distancia entre el equipo y el receptor.
 - Conectar el equipo a una toma de corriente en un circuito distinto del circuito en el cual esté conectado el receptor.
 - Consultar con el distribuidor o un técnico de radio y TV con experiencia para obtener su ayuda.
- ¡IMPORTANTE!** Todo cambio o modificación no aprobado expresamente por el fabricante podría desautorizar al usuario para operar el equipo.

Industria de Canada
Este dispositivo cumple con las normas de la Industria de Canada licencia-exenta RSS. Su funcionamiento está sujeto a las siguientes dos condiciones: (1) este dispositivo no deberá causar ninguna interferencia dañina, y (2) este dispositivo deberá aceptar cualquier interferencia, incluyendo aquella que podría causar el funcionamiento no deseado del dispositivo.

FCC ID: NUL-UNT1
IC: 3022A-UNT1