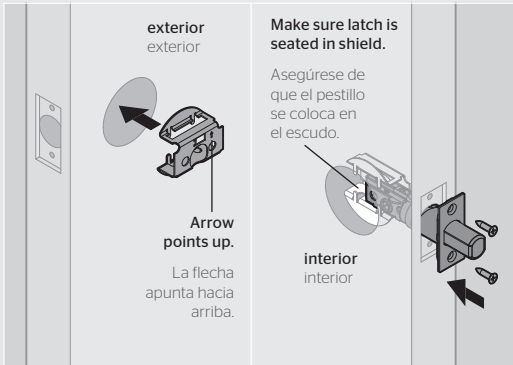


Deadbolts: UL/CUL applications
Cerrojos: Aplicaciones de UL/CUL**Latch shield**

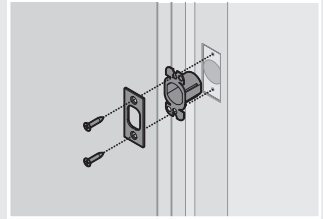
Escudo del pestillo

**Latch shield must be installed to maintain fire rating.**

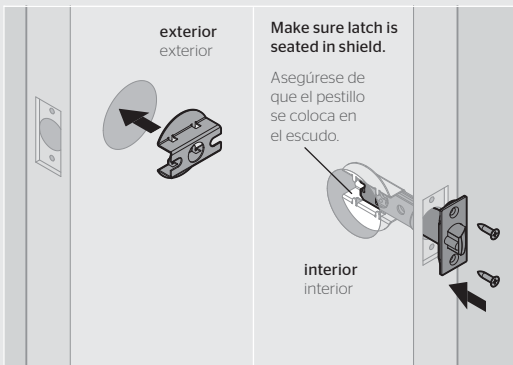
El escudo del pestillo se debe instalar para mantener la clasificación de resistencia al fuego.

Strike for metal jamb

Placa por la jamba de metal

**Optional strike box:
Break off end tabs.**Caja opcional para la placa:
Desprenda las lengüetas de los extremos.**Knobs and Levers: UL/CUL applications**
Perillas y palancas: Aplicaciones de UL/CUL**Latch shield**

Escudo del pestillo

**Latch shield must be installed to maintain fire rating.**

El escudo del pestillo se debe instalar para mantener la clasificación de resistencia al fuego.

Strike for metal jamb

Placa para la jamba de metal

**optional
strike box**

caja opcional para la placa

